

第26回 Tonomachi Cafe

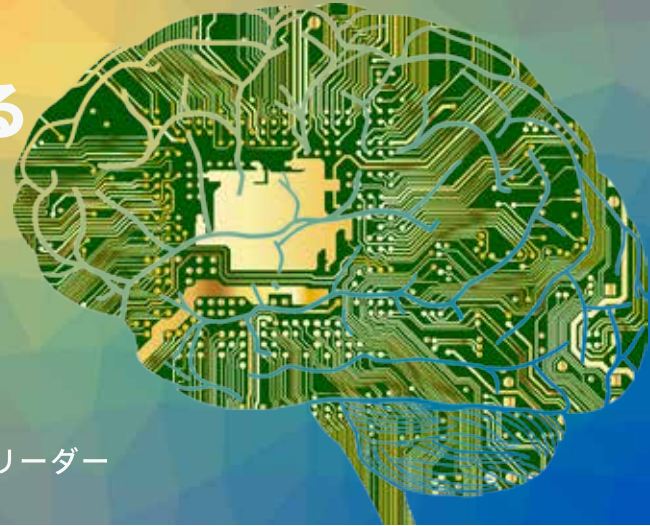
BMI、それは日本で現実化する

開催日 令和2年2月17日(月)

時間 18:00 ~ 20:15 (受付開始 17:40)

講師 西村 幸男 氏

東京都医学総合研究所 脳機能再建プロジェクト プロジェクトリーダー



脳と機械を接続する技術「Brain Machine Interface (BMI)」は、世界各国で社会実装に向けた研究が盛んな分野のひとつです。実はこの分野で最も実用化に近い成果を出しているのは日本の研究者たち。今回はそのトップランナーのおひとりである西村先生に、BMIが医療にもたらす価値についてお話を伺います。企業紹介枠では、前回に引き続き富士通研究所の「タグ付け」交流ツール『Buddyup!』のハンズオンを行います。

参加費 500円 (当日払い、飲み物付き)

定員 30名

申込先 川崎市臨海部国際戦略本部国際戦略推進部

以下のURLまたは右下のQRコードを読み込み

<https://tonomachi.info/cafe/26th-20200217/>

お申込締め切り 令和2年2月14日(金)

会場 川崎市キングスカイフロントマネジメントセンター

川崎市川崎区殿町3-25-10

ResearchGateBuildingTONOMACHI II-1A

アクセス ■電車でお越しの場合：京急川崎駅から京急大師線「小島新田」駅下車徒歩約12分

■バスでお越しの場合 JR川崎駅前東口バスターミナルより

16番のりば「川03 浮島バスターミナル」行 / 20番のりば「急行 快速 浮島橋」行

⇒「キングスカイフロント入口」下車

20番のりば「川02 キングスカイフロント東」行 ⇒「殿町」下車

産業道路駅前バス停より (京急産業道路駅より道渡る)

「快速 産01 浮島バスターミナル」「急行 JXTG エネルギー浮島前」 ⇒「キングスカイフロント入口」下車

「タグ付け」交流ツール

Buddyup!

試験導入



国立研究開発法人科学技術振興機構リサーチコンプレックス推進プログラム

「世界に誇る社会システムと技術の革新で新産業を創る Wellbeing Research Campus Tonomachi」

HP: <https://www.tonomachi-wb.jp/>

主催：慶應義塾大学 (リサーチコンプレックス推進プログラム中核機関)

共催：川崎市、公益財団法人川崎市産業振興財団

運営事務局：合同会社ソシオタンク (リサーチコンプレックス推進プログラム賛同機関)

連絡先：川崎市臨海部国際戦略本部担当：苗倉・志村 TEL: 044-276-9216